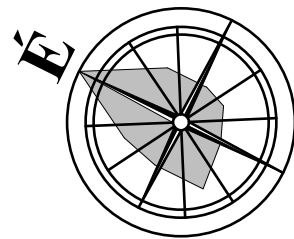
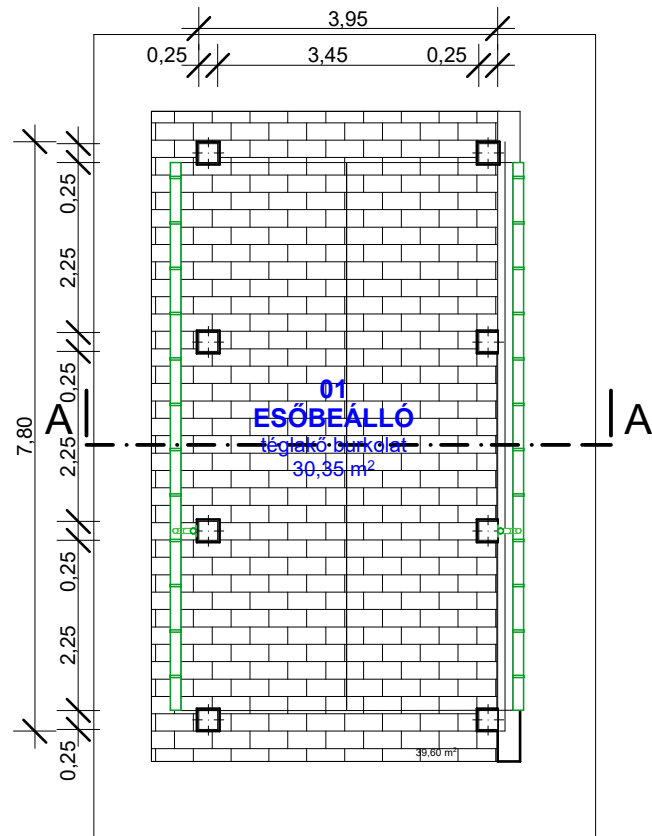
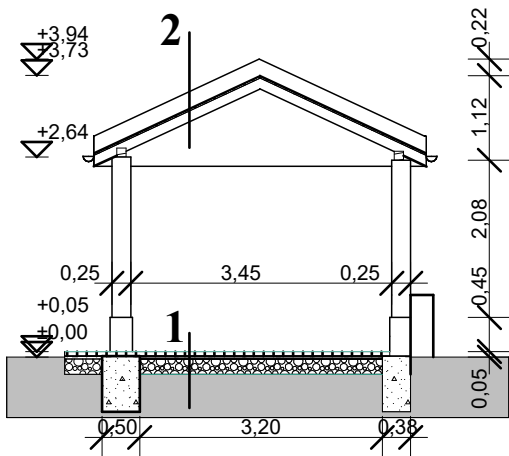
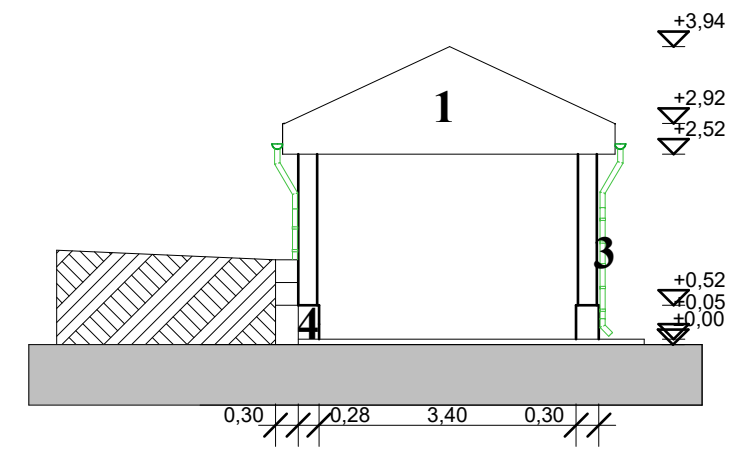
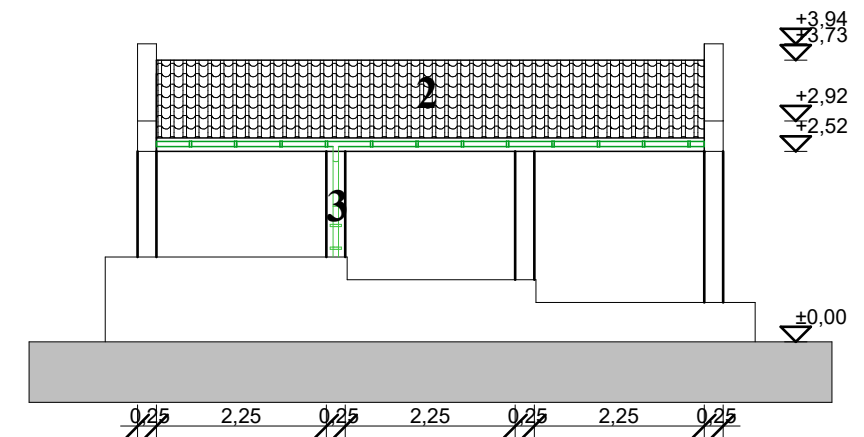
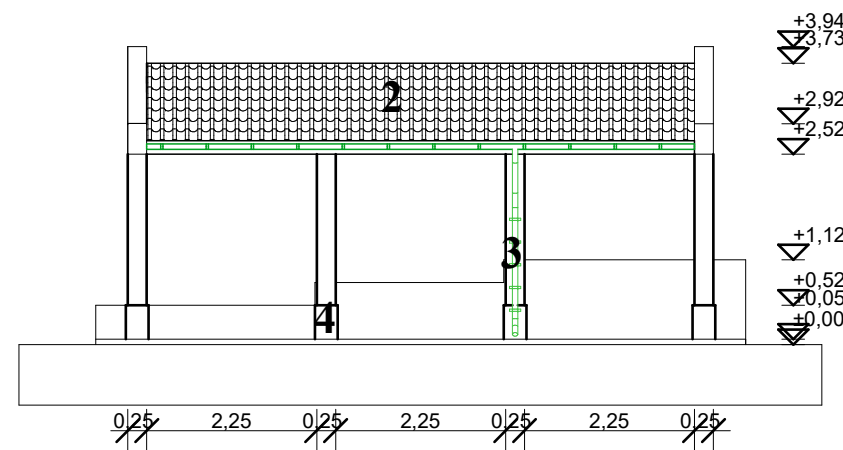
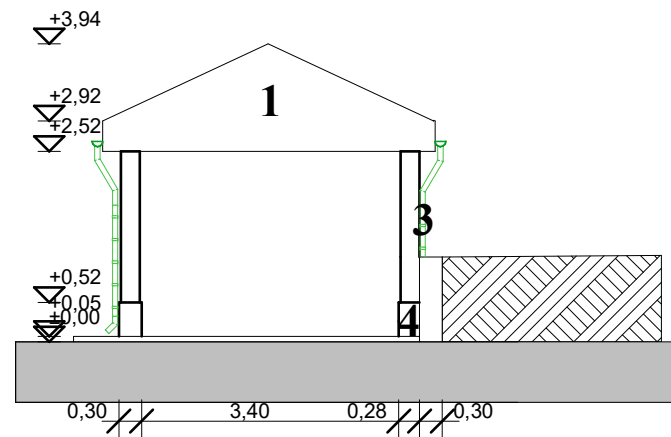


# ELŐKÉSZÍTŐ TERV

ALAPRAJZ M 1 : 100

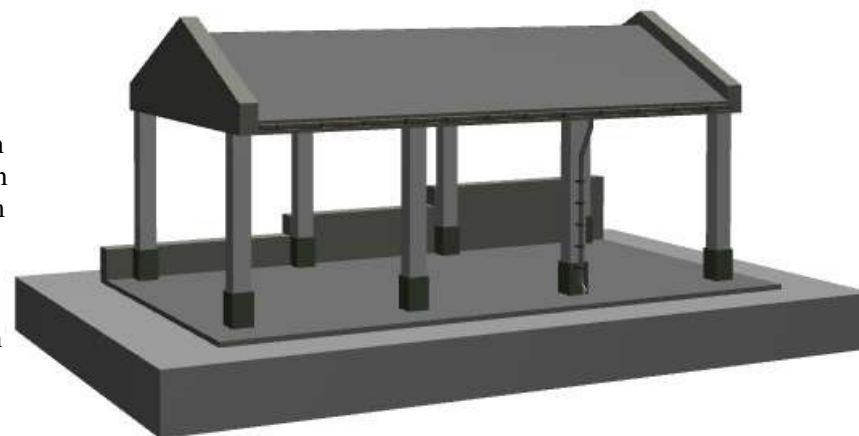


HOMLOKZATOK M 1 : 100




Rétegrendek:

- 1
  - téglakő 5 cm
  - ágyazó réteg 4 cm
  - darált beton 20 cm
- 2
  - cserpes lemez 3 cm
  - lécezés
  - fóliaterítés
  - lambéria burkolat
  - szarufák



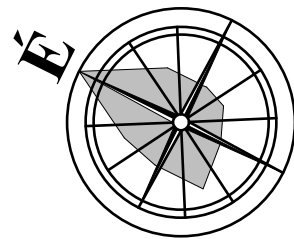
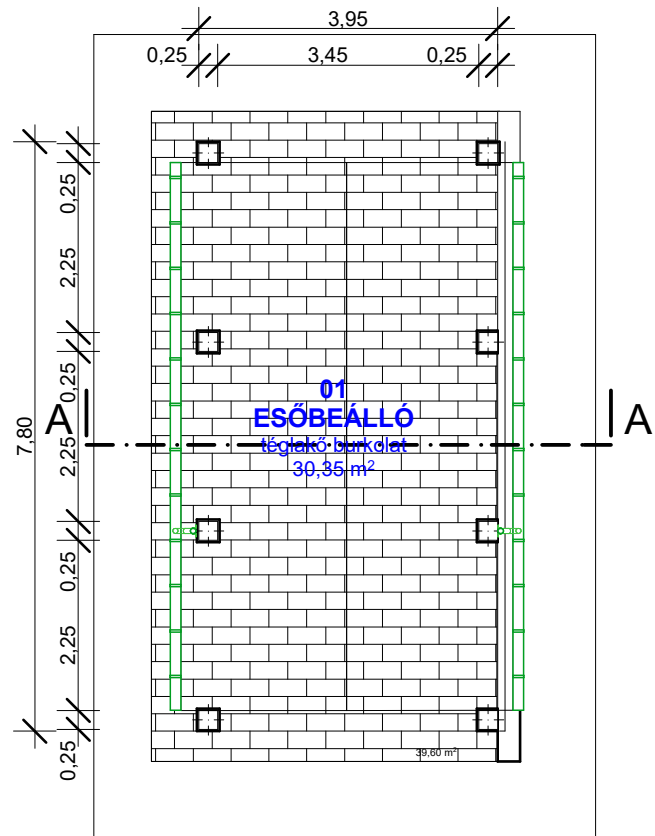
- 1 világosszürke kőporozás
- 2 antracit cserpeslemez fedés
- 3 antracit ereszcatorna
- 4 sötétszürke kőporozás

ESŐBEÁLLÓ ELŐKÉSZÍTŐ TERVE

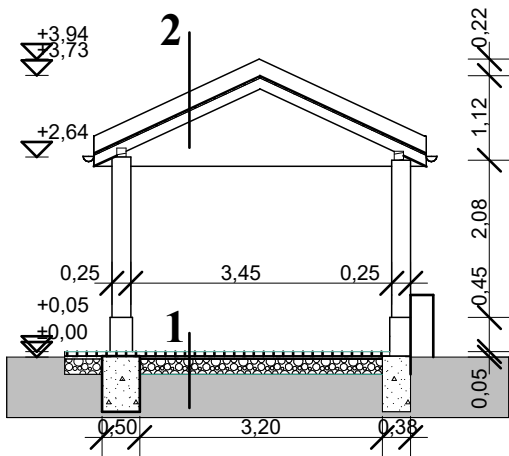
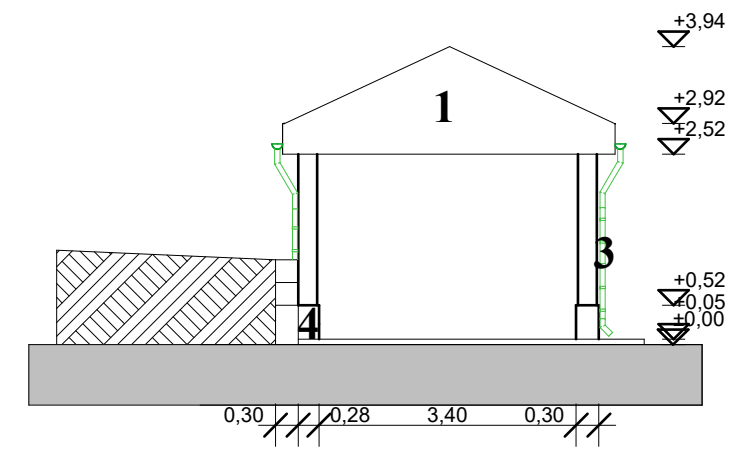
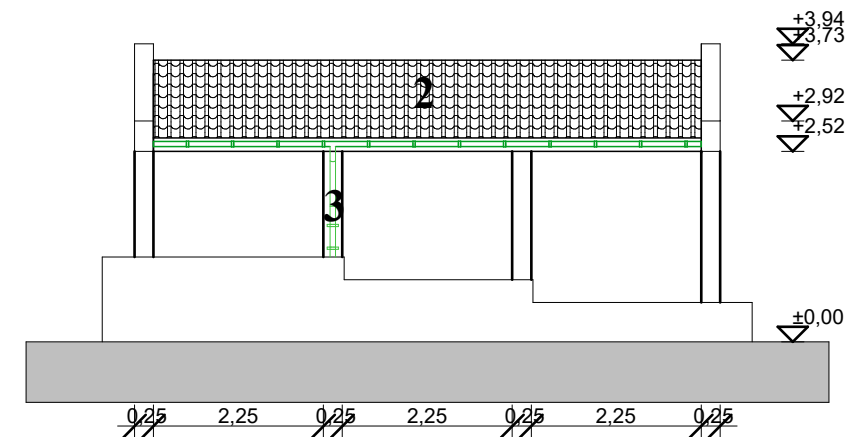
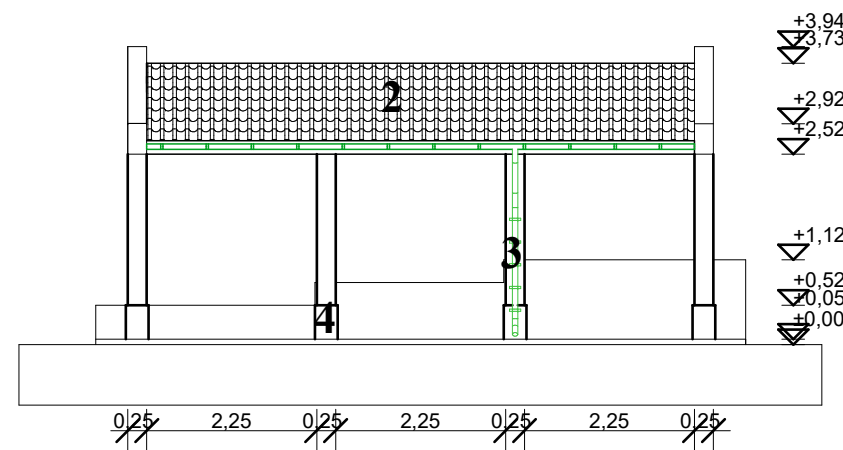
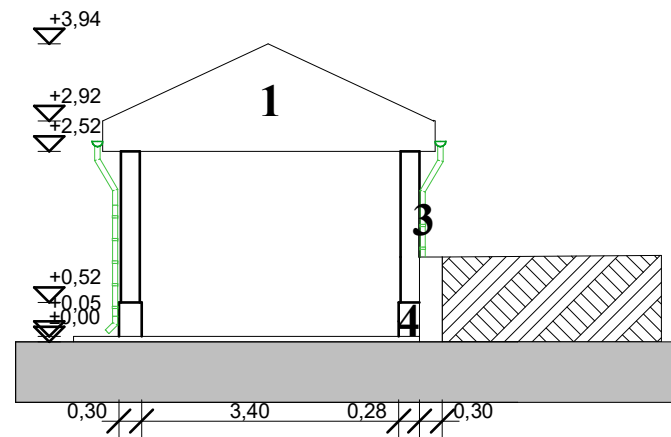
Építető:	Kereki Község Önkormányzata, 8618 Kereki, Petőfi S. u. 62-64.	
Tervező:	Ratku Mihály 8624 Balatonszárszó, Ady E.u.5. E 3-14-0008	
Építés helye:	8618 Kereki, Temető, 020 hrsz.	
 <b>RATKU MIHÁLY</b> magasépítő üzemmérnök 8624 Balatonszárszó, Ady E. u. 5. É 314-0008, M 1-E 14-0008, MF-E 14-0008	<b>ALAPRAJZOK</b>	
	M 1 : 100	2022.02.
		<b>É1</b>

# ELŐKÉSZÍTŐ TERV

ALAPRAJZ M 1 : 100

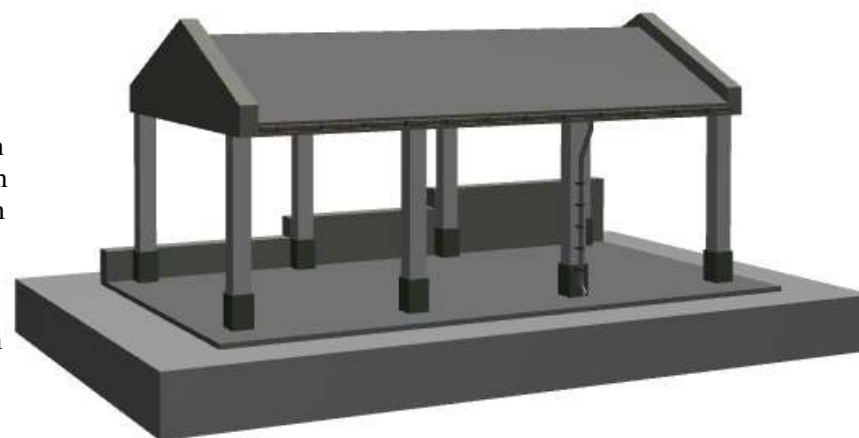


HOMLOKZATOK M 1 : 100




Rétegrendek:

- 1
  - tégla-ó 5 cm
  - ágyazó réteg 4 cm
  - darált beton 20 cm
- 2
  - cserpes lemez 3 cm
  - lécezés
  - fóliaterítés
  - lambéria burkolat
  - szarufák



- 1 világosszürke kőporozás
- 2 antracit cserpeslemez fedés
- 3 antracit ereszcatorna
- 4 sötétszürke kőporozás

ESŐBEÁLLÓ ELŐKÉSZÍTŐ TERVE		
Építető:	Kereki Község Önkormányzata, 8618 Kereki, Petőfi S. u. 62-64.	
Tervező:	Ratku Mihály 8624 Balatonszárszó, Ady E.u.5. E 3-14-0008	
Építés helye:	8618 Kereki, Temető, 020 hrsz.	
 <b>RATKU MIHÁLY</b> magasépítő üzemmérnök 8624 Balatonszárszó, Ady E. u. 5. É 314-0008, M 1-E 14-0008, MF-E 14-0008	<b>ALAPRAJZOK</b>	
	M 1 : 100	2022.02.
		<b>É1</b>